



ATELIER SOUTIEN À L'AGRICULTURE LOCALE : VALORISATION DE FONCIER AGRICOLE PUBLIC

Forum Accel'Air - 06 octobre 2023
Chambre d'agriculture de l'Aude

aude.chambre-agriculture.fr





DEROULE

- **CONTEXTE**
- **RETOUR D'EXPERIENCE**
 - René MILHAU, maire de Lavalette
 - Rémi RICHARD, chargé de mission Projet Alimentaire Territorial de Carcassonne Agglo
- **DATES A VENIR**

CONTEXTE

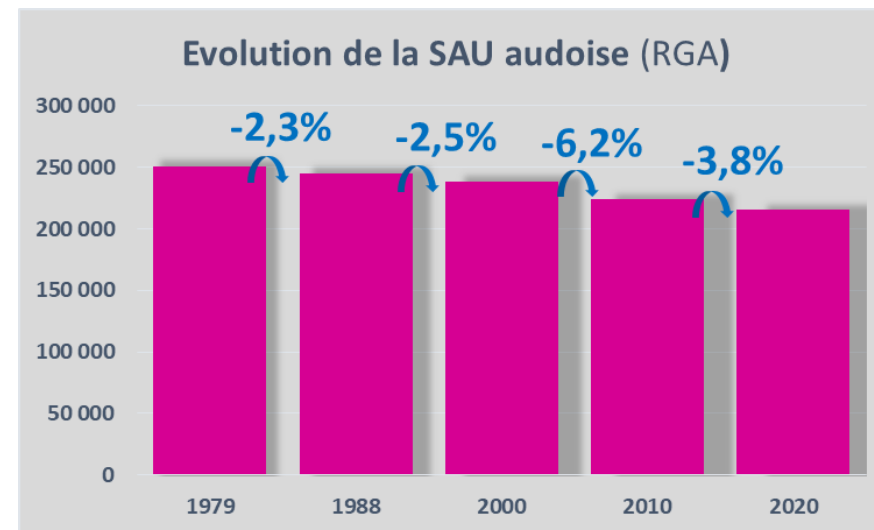
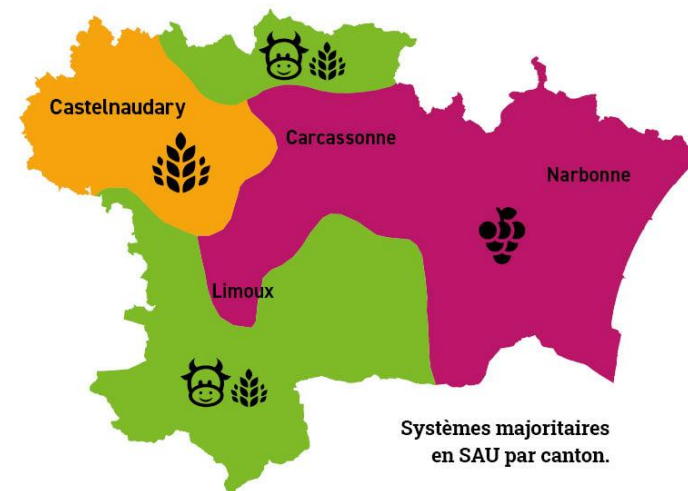
■ Le foncier agricole dans l'Aude

Une ressource finie... et convoitée

215 568 ha de SAU en 2020 soit **35%** de la surface totale du département (RGA 2020)

- **8428 ha** de SAU en 10 ans (-3,8%)

➔ Pertes de surfaces due à la déprise agricole, l'artificialisation des sols, la concurrence d'usages (pour des besoins liés à l'habitat, les zones économiques, la création d'infrastructures, le développement des ENR...)



CONTEXTE

▪ **Le foncier agricole, c'est quoi ?**

- Une ressource naturelle
- Un outil de production agricole
- Le support de la propriété privée / publique

→ Non délocalisable

→ Périssable

→ Valorisable

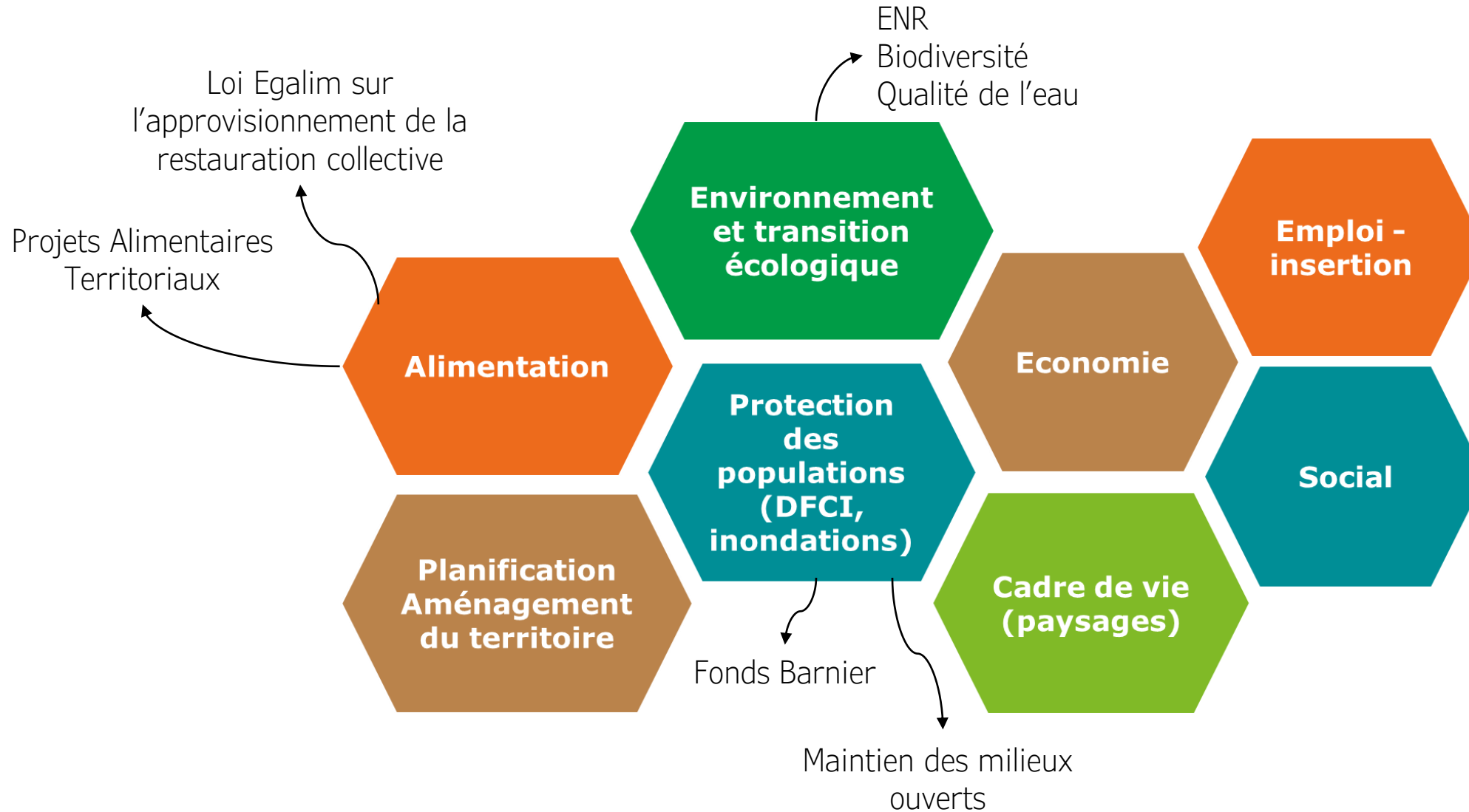
FONCIER AGRICOLE DES COLLECTIVITES

Du foncier agricole en propriété publique

- En propriété historique (patrimoine foncier)
- Acquis pour d'autres projets / d'autres enjeux
ex : habitat, économie, prévention des risques, mesures de compensation, qualité de l'eau...
- Acquis par opportunité : vente sans autre acquéreur, donation...

= UN RÔLE A JOUER EN TANT QUE PROPRIETAIRE FONCIER

MOTEURS DES COLLECTIVITES



DIFFERENTS TYPES DE PROJETS

**Réflexion
foncière globale**

(diagnostic agricole,
reconquête de friches..)

**Valorisation de
terrain public en
propriété**

(mise à disposition,
pastoralisme...)

**Appui à
l'installation ou
confortation
d'une activité
agricole**

**Espaces test
agricoles**

Régie municipale

**Expérimentation
- Innovation**

**Agriculture
urbaine**

**Jardins partagés
– espaces
pédagogiques
éducatifs**

....

➤ PROJETS ALIMENTAIRES TERRITORIAUX

Accompagnement des communes sur la question du foncier agricole public :

PAT Départemental

➔ Cycle d'échanges sur le foncier agricole (CA11, Terre de Liens, SAFER)

PAT de Carcassonne Agglo

➔ Appel à Manifestation d'Intérêt et accompagnement de communes (CA11, Adear11, Terre de Liens) dont la commune de Lavalette



....



➤ CYCLE D'ÉCHANGES SUR LE FONCIER AGRICOLE

A destination des communes dans le cadre du PAT départemental



Ateliers :

1. Comprendre la gestion du foncier agricole pour agir en tant que collectivité
2. Valoriser le foncier agricole de sa commune (friches, foncier public)
3. Traduire son projet agricole dans son document d'urbanisme

Dates en 2023

☑ 25 janvier

☑ 29 juin
(friches)

➔ 18 octobre
(visio à 17h)

☑ 15 juin

➔ 7 NOVEMBRE 2023 :
RDV DEPARTEMENTAL DU FONCIER AGRICOLE





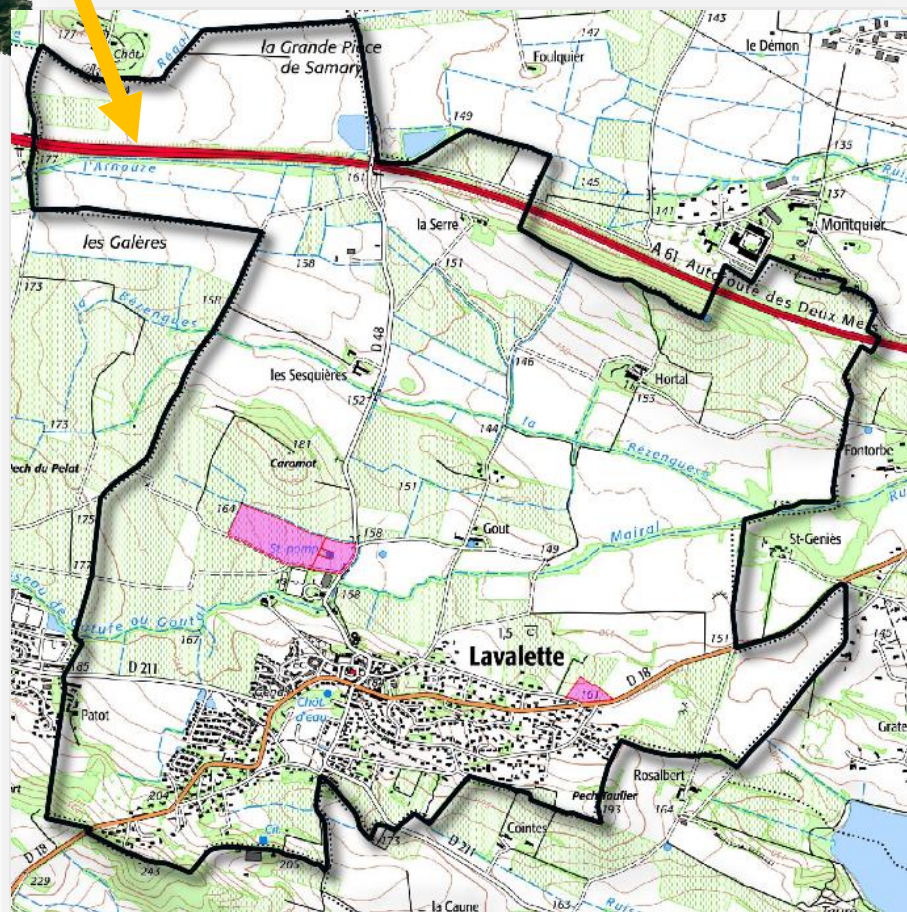
TEMOIGNAGES

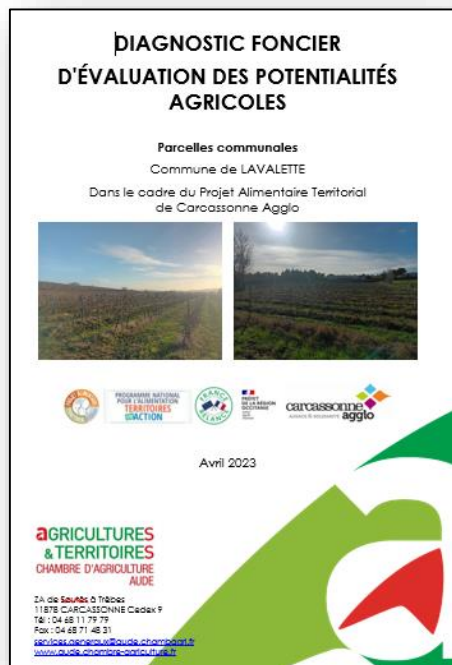
René MILHAU

maire de Lavalette

Rémi RICHARD

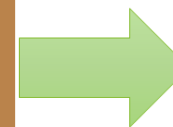
Chargé de mission PAT de Carcassonne Agglo





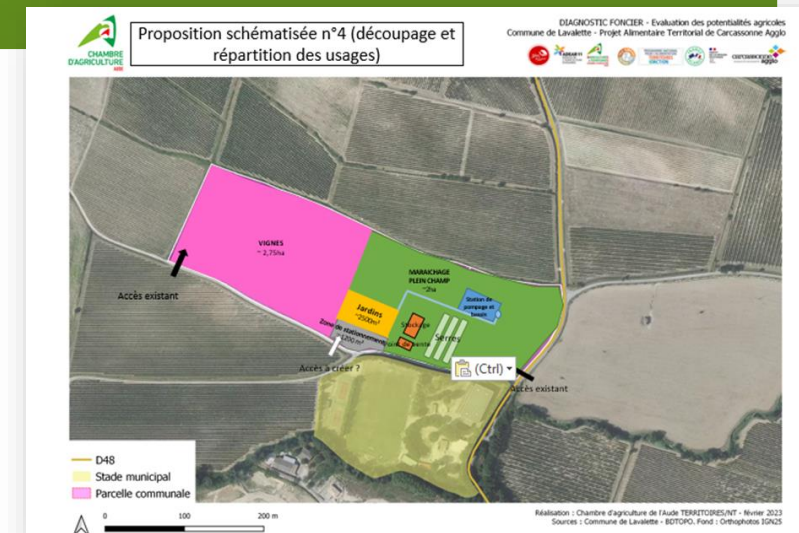
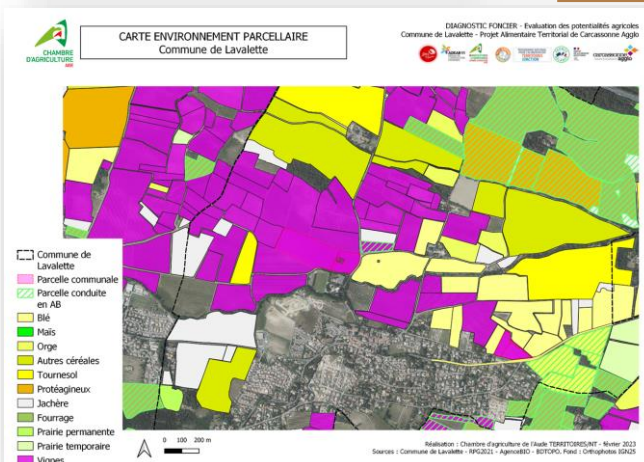
DIAGNOSTIC

- Zonages réglementaires, d'urbanisme et environnementaux applicables
- Historique agricole du site et description des milieux actuels
- Accès et mécanisation, évaluation des surfaces réellement exploitables
- Contexte pédoclimatique et qualité agronomique des sols, analyses de sol
- Etat des lieux des infrastructures et installations
- Ressource en eau brute
- ...



POTENTIALITES

- Cultures et productions possibles (focus maraîchage)
- Potentialité d'irrigation
- Implantation de serres et/ou bâti
- Compatibilité production AB/conventionnel à proximité
- Aménagements/investissements nécessaires
- Préconisations



CONCLUSION

- Chaque cas est particulier
- Une réflexion à mettre en place avec des étapes clés
 - ✓ Faire un **état des lieux**, connaître son foncier communal
 - ✓ Définir son **projet et ses objectifs**
 - ✓ Cadrer la **mise à disposition** et les conditions
 - ✓ Choisir un **porteur de projet**
 - ✓ Suivre et **insérer** le projet localement
- Une diversité d'outils à mobiliser

DATE A NOTER

The poster features a central orange background with white text. On the left, a black tilted rectangle contains the text 'MANGER AU DOIS!' and 'PROJET ALIMENTAIRE TERRITORIAL'. On the right, a black tilted rectangle contains the date and time '7 NOVEMBRE 2023' and 'HÔTEL DU DÉPARTEMENT 9H-14H'. The main title 'le foncier AGRICOLE' is in large white letters, followed by a wavy line and the subtitle 'comprendre et agir' in a script font. Below this, smaller text describes the event as a cycle of exchanges within the Aude's Territorial Food Plan. The bottom of the poster is decorated with green wavy lines and a row of logos.

MANGER AU DOIS!
PROJET ALIMENTAIRE TERRITORIAL

le foncier AGRICOLE
~~~~~  
*comprendre et agir*

cycle d'échanges organisé dans le cadre du  
Plan Alimentaire Territorial du Département de l'Aude

**7 NOVEMBRE 2023**  
**HÔTEL DU DÉPARTEMENT**  
**9H-14H**



## **CONTACTS**

Chambre d'agriculture de l'Aude - Service Développement territorial

Claudine VIBERT

[claudine.vibert@aude.chambagri.fr](mailto:claudine.vibert@aude.chambagri.fr)

## **Et selon votre secteur, les animatrices territoriales :**

Sonia Caussé (Ouest Audois), Camille Grentzinger (Corbières Minervois),

Margaux Lecroq (Narbonnais), Eve Thion (Haute Vallée de l'Aude)

<https://aude.chambre-agriculture.fr/territoires/developpement-territorial/>

[occitanie.chambre-agriculture.fr](http://occitanie.chambre-agriculture.fr)

